



吉福エンジニアリング株式会社

会社案内

Company Profile

Company Overview

社長挨拶

ハートのヨシフク 技術のヨシフク

昭和55年12月、株式会社吉田造船工業の陸機部門として設立された吉福エンジニアリングのルーツは「造船」でした。時代の流れに伴って、事業の主軸は鉄鋼構造物事業、そして立体駐車装置へと移ることになりましたが、どれだけ時代が変わっても、私たちの根幹にある想いは変わりません。お客様への感謝の気持ちを忘れずに、心のこもった仕事をする。常に技術力を磨き続けていくこと。「ハートのヨシフク 技術のヨシフク」の合言葉は、時代を超えて、着実に受け継いでいきます。

日本は昭和から平成、そして新たな時代に向かって変化を始めました。私たち吉福も新しい組織を設立するなど、変化に向けた新しい動きをスタートさせています。

こうした変化の時代だからこそ、大切なのは基本に立ち返る心。若手社員も随分増えてきましたが、一人ひとりが自らの在り方を再確認することが必要です。

皆様にさらなる信頼をお届けする「総合エンジニアリングサービス会社」たるべく、これからも社員一同力を合わせて取り組んで参ります。

代表取締役 吉田 忠弘

経営理念

私達は、総合エンジニアリングサービス会社を目指し、
絶えず新しい製作技術の開発、メンテナンス技術の向上並びに、機械装置の管理に取り組み、
さらに「信頼、迅速」をモットーとし、常にお客様第一義に立った、サービス活動を展開し、
「社員の幸福、企業の繁栄」と「地域社会の発展、豊かな社会作り」に貢献する。

社是

- 一、勤儉、誠実こそ商いの基
- 一、忍耐、創造こそ繁栄の基
- 一、報恩、感謝こそ幸福の基

社訓

<企業は人なり>
私達は、毎日のお仕事から
人としての 誠 を学び
商いとしての 道 を学び
組織としての 和 を学び
お互いに成長することを目指します。

経営方針

1. 目標の達成
2. 自己の成長（管理、技術、業務、サービス力）
3. 5Sの徹底（整理、整頓、清掃、清潔、躰）

行動四原則

1. 大きな声で
2. きびきび行動
3. 自分から挨拶
4. 明るい笑顔



吉福エンジニアリング株式会社

大阪本社：〒556-0006 大阪市浪速区日本橋東 3-15-17 日本橋 Y T ビル

Company Overview

会社概要

社名	吉福エンジニアリング株式会社
営業品目	<ul style="list-style-type: none">■ 立駐事業本部 立体駐車装置の据付工事・保守点検（メンテナンス）・保全・修理工事・塗装工事■ 鉄構事業部（休止中） 鋼構造物・橋梁・産業設備
設立	1980年12月10日
代表者	代表取締役 吉田 忠弘
資本金	2,200万円
拠点	<ul style="list-style-type: none">■ 大阪本社 〒556-0006 大阪府大阪市浪速区日本橋東 3-15-17 TEL :06-6633-6345 FAX :06-6633-2384■ 関東事業部 〒140-0001 東京都品川区北品川 1-28-4 TEL :03-5479-4429 FAX :03-5479-4432■ 本店 〒641-0036 和歌山県和歌山市西浜 1660-212
従業員数	117名(2022年1月1日現在)
関連会社	株式会社ヨシフクホールディングス
建設業許可	国土交通大臣許可（特-27）第14776号 国土交通大臣許可（般-27）第14776号
加入団体	公益社団法人立体駐車場工業会 賛助会員 大阪商工会議所 公益社団法人 大阪府工業協会
取引銀行	紀陽銀行 / 三菱UFJ銀行 / みずほ銀行 / 南都銀行



Company Overview

沿革

1980年12月		12月10日 吉福鉄工株式会社を有田市初島にて設立 (株式会社吉田造船工業 陸機部門としてスタート) 資本金 2200万円 初代社長 松本源一就任
1982年3月		吉田暢孝 代表取締役就任 (当時の社員数は5名)
1983年6月		株式会社吉田造船工業から分離独立 本社工場を有田市初島から和歌山市西浜に移転
1983年8月	立駐	大阪営業所を堺市に設置
1984年1月	立駐	二宮産業株式会社と『請負契約に関する基本契約』締結
1984年12月	鉄構	鋼製大型漁礁製作工事《和歌山県水産課》竣工 32基
1985年8月	立駐	神戸ポートピアプラザ《二宮産業株式会社》竣工 393パレット
1986年3月	立駐	大阪営業所を大阪支店に昇格 浪速区アビタシオン土井に移転
1987年3月	立駐	高見フローラルタウン《株式会社サノヤス (現サノヤス・エンジニアリング株式会社)》 竣工 122パレット
1988年9月	立駐	神戸営業所を中央区港島中町 (神戸ポートピアプラザ内)に設置
1988年12月	立駐	株式会社サノヤス(現サノヤス・エンジニアリング株式会社)と『業務委託基本契約』締結
1989年1月		社内互助会『招福会』発足
1990年11月	鉄構	吉備工場竣工 住友金属工業株式会社『土木鉄構指定工場』に指定される
1991年11月		11月10日 10周年記念行事 社員数41名
1992年3月	鉄構	吉備工場『全国鉄構工業連合会工場認定制度』Mグレード認定 認定番号 第28.M.3014号
1992年12月	立駐	朝日プラザCITY南大和 ノースウイング204パレット、 イーストウイング229パレット保守点検開始
1994年7月	立駐	ロイヤルシャトーねやがわオーク 323パレット保守点検開始
1995年10月	鉄構	阪神電鉄石屋川車庫製作工事《阪神電気鉄道株式会社》震災復旧工事竣工 800トン
1997年4月	立駐	公益社団法人『立体駐車場工業会』賛助会員入会
1999年7月	立駐	エバーランド新泉北 748パレット保守点検開始
1999年10月		社内報『てっちゅう君』第1号創刊
1999年12月	立駐	朝日プラザCITY南大和 ウェストウイング61パレット保守点検開始
2002年5月	鉄構	国土交通大臣認定 TFB M-02 0290
2002年5月	鉄構	5月31日 和歌山県土木部『入札参加資格』認定
2002年6月		6月21日 20周年記念行事『経営ビジョン・プラン2010』発表会開催
2003年10月	鉄構	吉備工場多目的ヤード完成
2004年12月	立駐	関東進出 城南営業所を品川区東品川 (現品川営業所)、 横浜営業所を川崎市高津区に設置 (現川崎営業所)

Company Overview

沿革

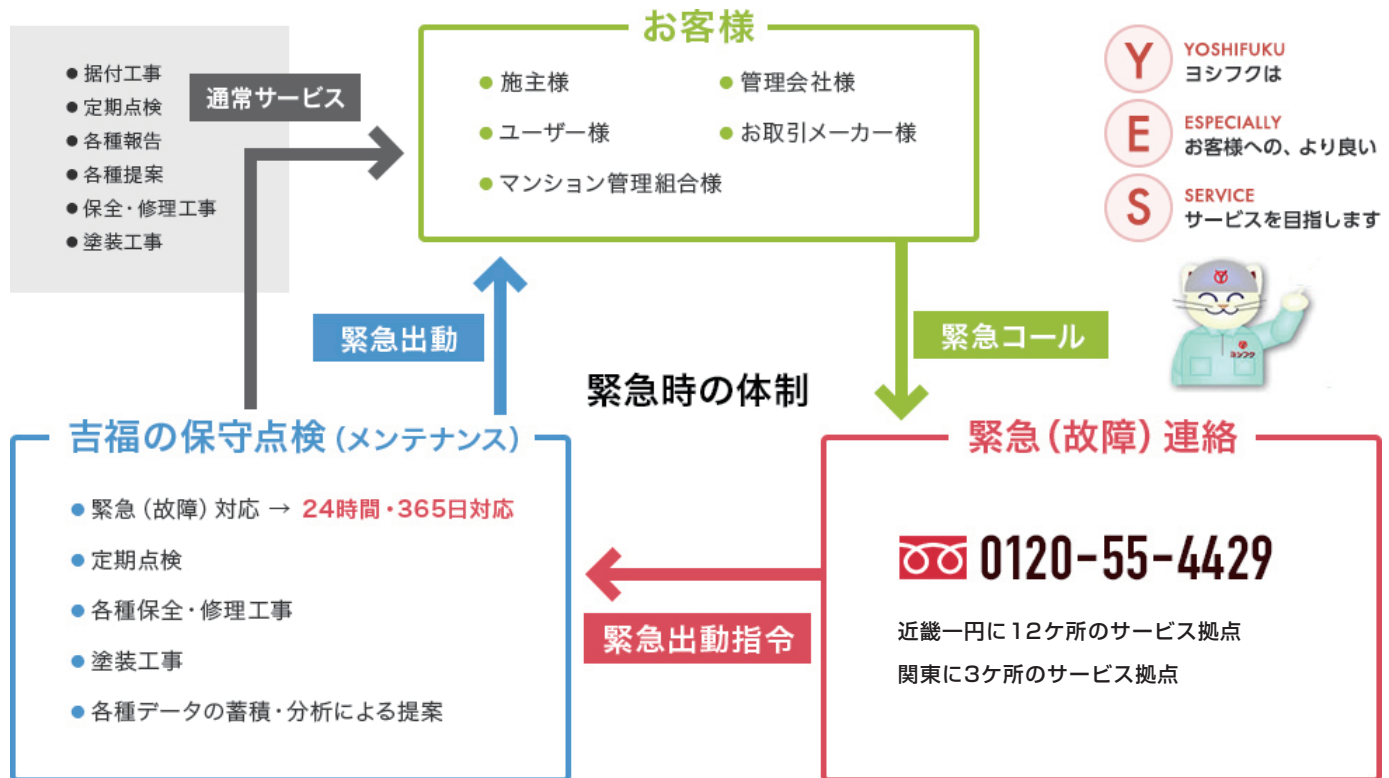
2005年1月	立駐	六本木ヒルズ《日立造船株式会社（現エヌエイチパーキングシステムズ株式会社）》 668 パレット 保守点検開始
2005年7月		一般建設業許可 国土交通大臣許可（般-17）第14776号 建築、管、電気、機械器具設置
2005年9月		特定建設業許可 国土交通大臣許可（特-17）第14776号 土木、石、舗装、塗装、とび・土工、鋼構造物、しゅんせつ、水道施設
2005年12月	立駐	契約物件数 1,800 件 70,000 パレット
2006年2月	立駐	表参道ヒルズ内立駐装置《エヌエイチパーキングシステムズ株式会社》保守点検開始
2006年3月	鉄構	防災科学技術研究所（E-ディフェンス）における地盤実験用治具 直方体剛体土槽等製作工事《（株）東京ソイルリサーチ》竣工 220 トン
2006年5月	立駐	港区南青山に青山営業所を設置
2007年7月	立駐	現横浜営業所を川崎営業所に名称変更 滋賀県草津市に滋賀営業所を設置 横浜市西区に横浜営業所を設置
2008年11月	立駐	大津営業所設置
2010年10月	立駐	銀座四丁目公共駐車場内立駐装置《エヌエイチパーキングシステムズ株式会社》 保守点検開始
2011年3月	立駐	二子玉川ライズI-b 街区内立駐装置 《東急パーキングシステムズ株式会社（27年4月1日より新明和工業株式会社より受託）》 保守点検開始
2011年10月	立駐	日精株式会社の保守点検開始
2012年4月	立駐	渋谷ヒカリエ内立駐装置 《東京パーキングシステムズ株式会社（27年4月1日より新明和工業株式会社より受託）》 保守点検開始
2012年5月		大阪支店、大阪営業所、本社管理部を大阪市浪速区日本橋東に大阪本社として統合移転
2012年6月		関東事業部 品川営業所を統合
2012年6月	立駐	二宮産業株式会社 神奈川県南部方面の保守点検開始
2015年1月	立駐	契約物件数 3,000 件 120,000 パレット
2015年6月		吉福鉄工株式会社から吉福エンジニアリング株式会社に社名変更
2015年9月	鉄構	南港栈橋フェリー埠頭第一栈橋補強工事
2017年10月		株式会社ヨシフクホールディングス設立（代表取締役 吉田暢孝）
2018年2月		濱口久宏 代表取締役就任
2022年2月		濱口久宏 取締役会長就任 吉田忠弘 4代目 代表取締役就任

Parking Structure Business

立駐事業本部

ワンストップのサービス

Service



吉福エンジニアリングは 20 社以上の立体駐車装置メーカー様と直接契約をいただいています。

立体駐車装置は、利用される方の生活と密接に関わる機械です。

メーカーによって異なる装置の構造を理解し、利用者の皆様の安全な暮らしを維持するのが、わたしたちの仕事です。

人間が定期的に健康診断を受けるように、機械も定期的に点検を行い、異常が無いかチェックする必要があります。

長く使っていただくためには、故障する前に部品交換が必要な場合もあります。

状況に応じて、保全工事のご提案、実施も行っています。

それでも故障やトラブルが起きてしまったときには、吉福の緊急修理スタッフが 24 時間 365 日体制で駆け付けます。



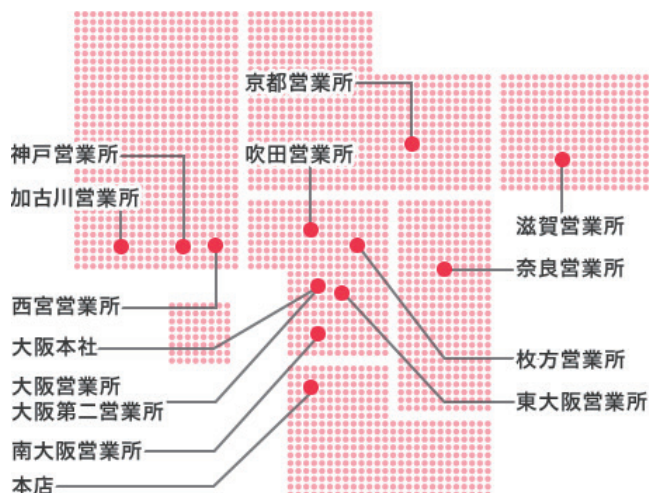
吉福エンジニアリング株式会社

大阪本社：〒556-0006 大阪市浪速区日本橋東 3-15-17 日本橋 Y T ビル

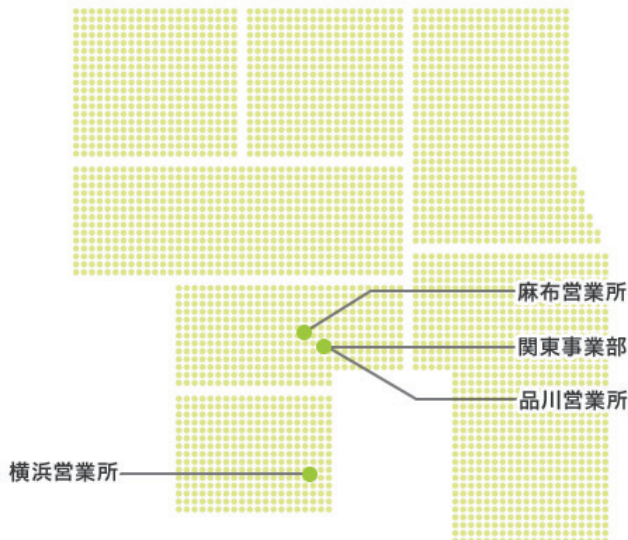
Business Office

事業所一覧

関西エリア



関東エリア



関西エリア

- 大阪本社 〒556-0006 大阪府大阪市浪速区日本橋東 3-15-17
TEL : 06-6633-6345 FAX : 06-6633-2384
- 大阪営業所 〒556-0006 大阪府大阪市浪速区日本橋東 3-15-17
● 大阪第二営業所 TEL : 06-6631-4429 FAX : 06-6631-4459
- 南大阪営業所 〒599-8273 大阪府堺市中区深井清水町 3575 101
TEL : 072-276-2458 FAX : 072-276-2459
- 東大阪営業所 〒577-0013 大阪府東大阪市長田中 1-2-18 103
TEL : 06-6789-4429 FAX : 06-6789-4492
- 吹田営業所 〒566-0011 大阪府摂津市千里丘東 5-14-1 101
TEL : 06-4860-4429 FAX : 06-4860-4430
- 枚方営業所 〒573-0063 大阪府枚方市走谷 2-11-13 1-105
TEL : 072-841-4429 FAX : 072-841-4431
- 京都営業所 〒601-8175 京都府京都市南区上鳥羽金仏町 56
TEL : 075-661-4429 FAX : 075-661-4456
- 滋賀営業所 〒525-0054 滋賀県草津市東矢倉 1-2-11 105
TEL : 077-569-4429 FAX : 077-569-4435

Business Office


事業所一覧

関西エリア

- 神戸営業所 〒657-0836 兵庫県神戸市灘区城内通 4-2-14
TEL : 078-882-4429 FAX : 078-882-4427
- 西宮営業所 〒663-8231 兵庫県西宮市津門西口町 1-13
TEL : 0798-37-5009 FAX : 0798-37-5046
- 加古川営業所 〒651-2412 兵庫県神戸市西区竜が岡 4-18-2
TEL : 078-969-2601 FAX : 078-969-2603
- 奈良営業所 〒639-1015 奈良県大和郡山市箕山町 1-5 105
TEL : 0743-54-4429 FAX : 0743-54-4430
- 本店 〒641-0036 和歌山県和歌山市西浜 1660-212

関東エリア

- 関東事業部 〒140-0001 東京都品川区北品川 1-28-4
TEL : 03-5479-4429 FAX : 03-5479-4432
- 品川営業所 〒140-0001 東京都品川区北品川 1-28-4
TEL : 03-3458-6362 FAX : 03-5479-4432
- 横浜営業所 〒221-0822 神奈川県横浜市神奈川区西神奈川 3-2-11 3F
TEL : 045-548-6729 FAX : 045-548-6722
- 麻布営業所 〒106-0047 東京都港区南麻布 2-2-13 606
TEL : 03-6809-4412 FAX : 03-6809-4426

お電話でのお問い合わせは  **0120-55-4429**

緊急故障修理は、昼・夜問わずフリーダイヤルの方で対応しております。携帯電話にも対応しております。

Business Office

事業所一覧



吉福エンジニアリング株式会社 大阪本社

〒556-0006 大阪府大阪市浪速区日本橋東 3-15-17

大阪本社

TEL : 06-6633-6345 FAX : 06-6633-2384

大阪営業所・大阪第二営業所

TEL : 06-6631-4429 FAX : 06-6631-4459

アクセス：地下鉄堺筋線恵美須町駅 2番出口より徒歩約2分



吉福エンジニアリング株式会社 関東事業部

〒140-0001 東京都品川区北品川 1-28-4

TEL : 03-5479-4429 FAX : 03-5479-4432

アクセス：JR 品川駅より徒歩約15分

京急北品川駅より徒歩約5分

Company Overview

取引先一覧

二宮産業株式会社

日本ビルサービス株式会社

サノヤス・エンジニアリング株式会社

日本コンベヤ株式会社

エヌエイチサービス株式会社

新明和パークテック株式会社

極東開発パーキング株式会社

サンキンエンジニアリング株式会社

豊国パーキングシステム株式会社

株式会社 IHI 扶桑エンジニアリング

日精株式会社

IHI 運搬機械株式会社

新明和工業株式会社

株式会社豊国昭和メンテサービス

日成ビルド工業株式会社

株式会社ヨコイ

株式会社アプラス

エム・ピー・イー株式会社

住友重機械搬送システム株式会社

その他のメーカー

その他管理会社

(順不同)

Achievement

実績一覧

保守点検(メンテナンス)



グリスアップ



ターンテーブル点検



チェーン給油

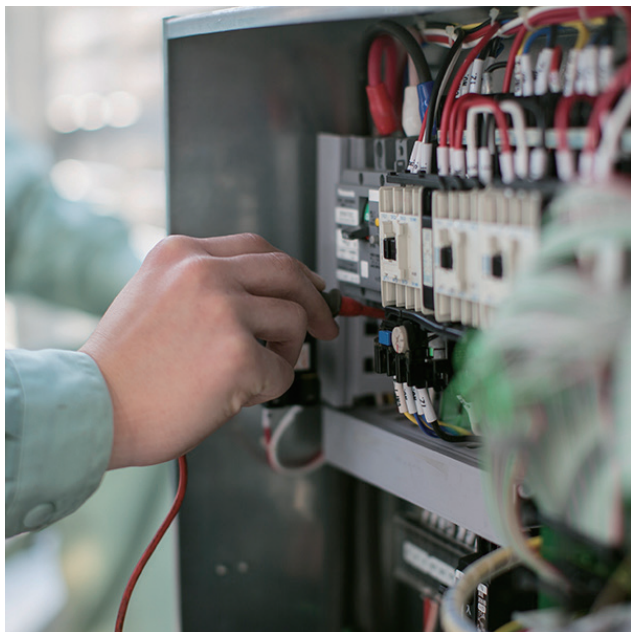


操作盤点検

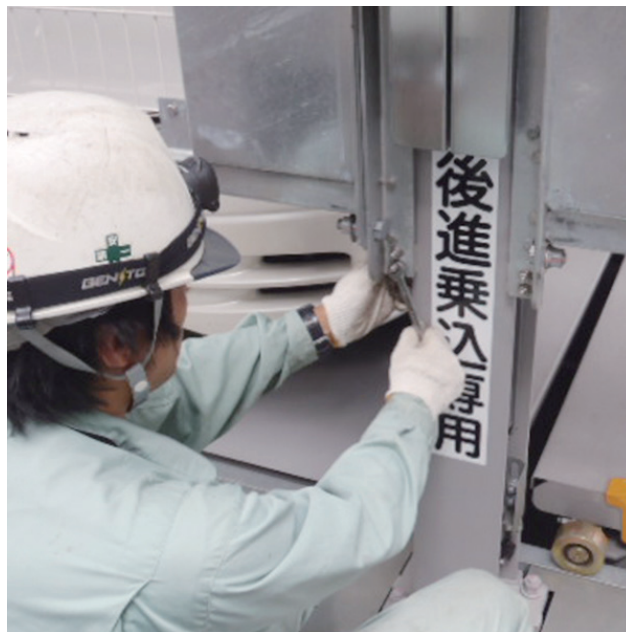
Achievement

実績一覧

保守点検(メンテナンス)



絶縁測定



ゲートガイド調整



動作確認

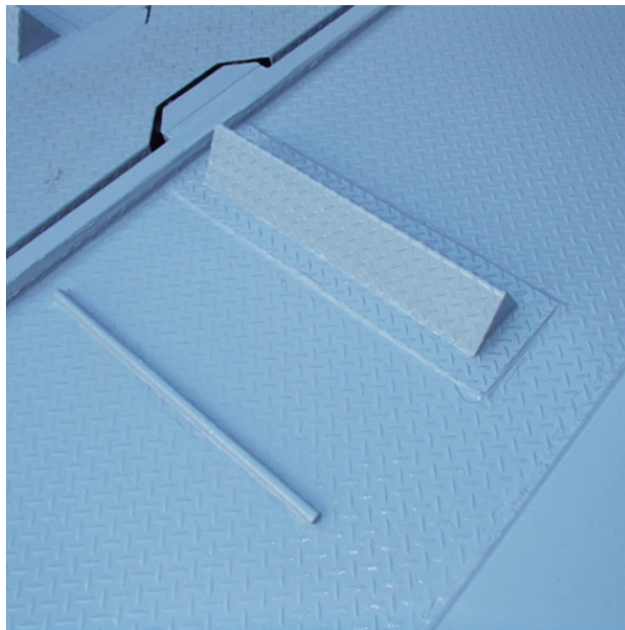
Achievement

実績一覧

保全・修理工事



タイヤ止め補修前



タイヤ止め補修後



油圧シリンダー交換前

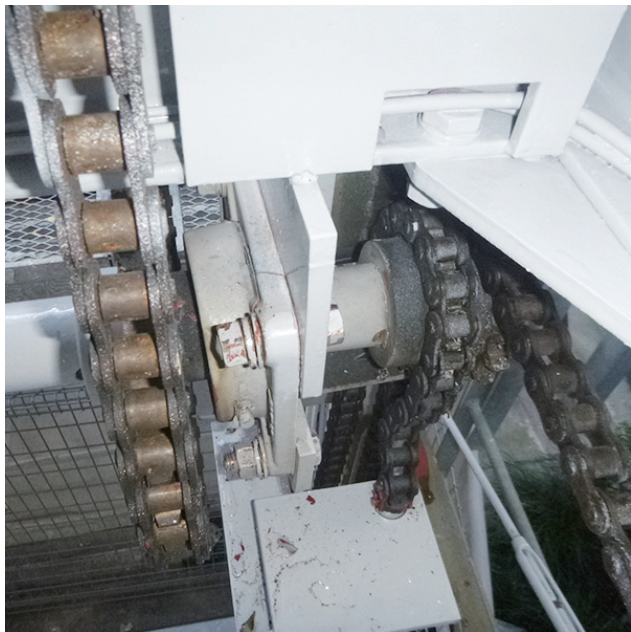


油圧シリンダー交換後

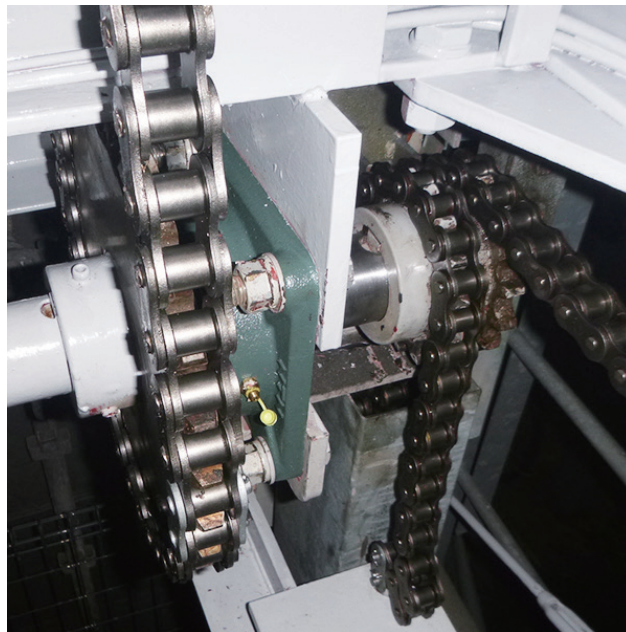
Achievement

実績一覧

保全・修理工事



チェーン交換前



チェーン交換後



操作盤更新前



操作盤更新後

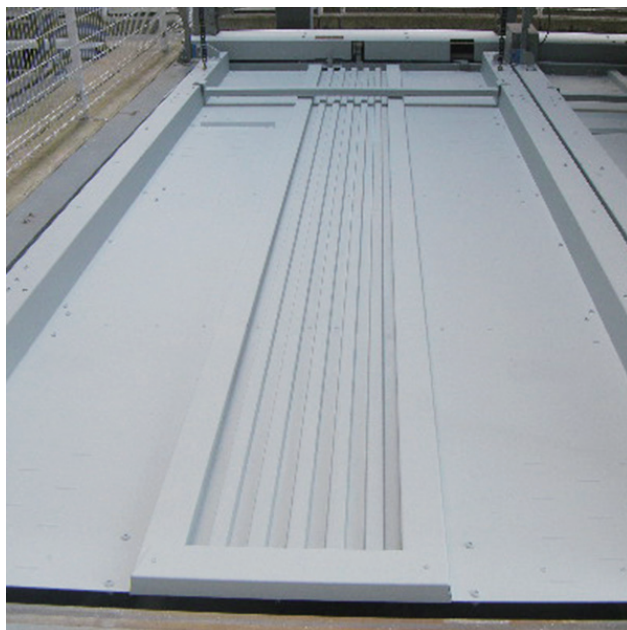
Achievement

実績一覧

塗装工事



パレット塗装前 (1)



パレット塗装後 (1)



パレット塗装前 (2)



パレット塗装後 (2)

Achievement

実績一覧

据付工事



据付工事



据付工事



据付工事

Steel Structure Business

鉄構事業部

大型建造物を支える鉄構造り

Service



吉福のルーツは「船造り」にあります。しかし現在、吉福エンジニアリングの中核事業は立駐事業部に移っています。造船企業の陸機部門で培ってきた技術を生かし、これまで多くの鋼構造物、海洋構造物の製作、架設、据付を行ってきました。

鉄構は、言わば建造物の骨格です。もし骨格に歪みがあれば、建造物の強度に関わるため、正確を期すための高い技術が必要です。吉福エンジニアリングは、建造物を長く安全に維持するため、ご依頼をいただいた案件を一つひとつ丁寧に取り組んでいます。

実績一覧

Result List

橋梁・水門

2003年	中之島新線歩道橋
2004年	戎橋仮歩道橋棧橋（階段）
2004年	広島県山野峡歩道橋架替工事No.2（かっぱ橋）
2004年	主要地方道美原太子線（南阪奈道路）横断歩道橋設置工事
2004年	北野田歩道橋
2005年	五條道路近内地区改良その他工事
2006年	国道168号（三津野橋）橋梁補修工事
2007年	公園に至る歩道橋工事（イオン大日ショッピングセンター新築工事）
2007年	町道下露小川1号線（瑞庄橋）橋梁架替工事
2009年	田辺龍神線（下栃谷橋外1橋）橋りょう補修工事
2009年	和歌山橋本線地方道路交付金交通安全工事（橋長35m）
2010年	花園美里線（仮称2橋）道路改良工事
2011年	有功天王線（六十谷間橋梁補修工事）
2015年	南港棧橋フェリー埠頭第一棧橋補強工事

Steel Structure Business

鉄構事業部

土木鉄構

2002年	福岡市高速鉄道3号線天神駅鋼管柱製作工事（前期）
2002年	下津港港湾整備工事 照明鉄塔
2003年	新仁淀川橋下部第二工事
2003年	和歌山下津港北港地区防波堤(南)築造工事（その5）<現場工事>
2004年	第8号線 緑橋停留場 鋼管柱
2005年	平成16年度ブラストフェンス補修工事
2005年	戎橋仮歩道橋棧橋(鋼製アーチ支保工)

製缶

2002年	橿原市ごみ焼却処理施設建設工事（仮称）
2004年	尼崎市ごみ焼却施設プラント建設工事

鉄骨

2002年	ボランティアセンター新築工事
2002年	焼結排ガス処理設備建設工事
2004年	新熱工業株式会社ひたちなか工場新築工事
2004年	JR 紀三井寺駅新築工事
2005年	大阪府立高等聾学校（仮称）整備工事
2005年	立花マテリアル東京支店社屋新築工事
2005年	葛飾清掃工場プラント更新工事
2005年	No.5 コークス炉煙突改修工事
2006年	地盤実験用治具における直方体剛体土槽等製作工事

機械・設備メンテナンス

2005年	青岸処理場天井クレーン修繕
-------	---------------

Achievement

実績一覧

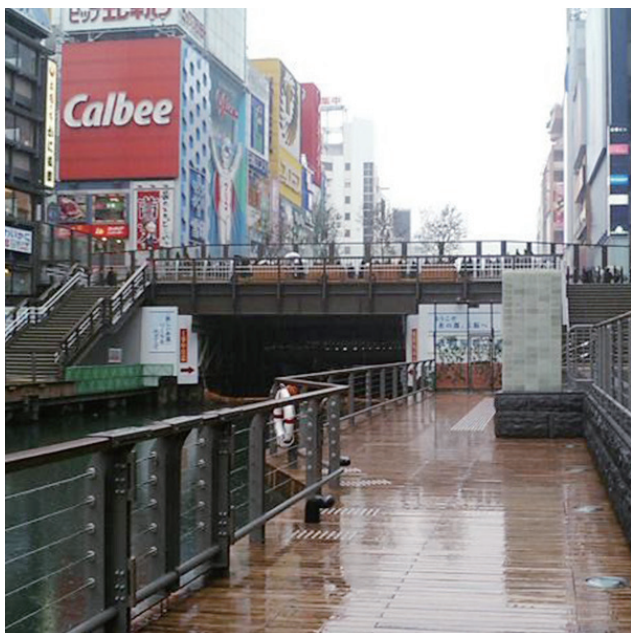
鉄構事業



地盤実験用治具製作



鋼製魚礁製作



戒橋架替その他工事

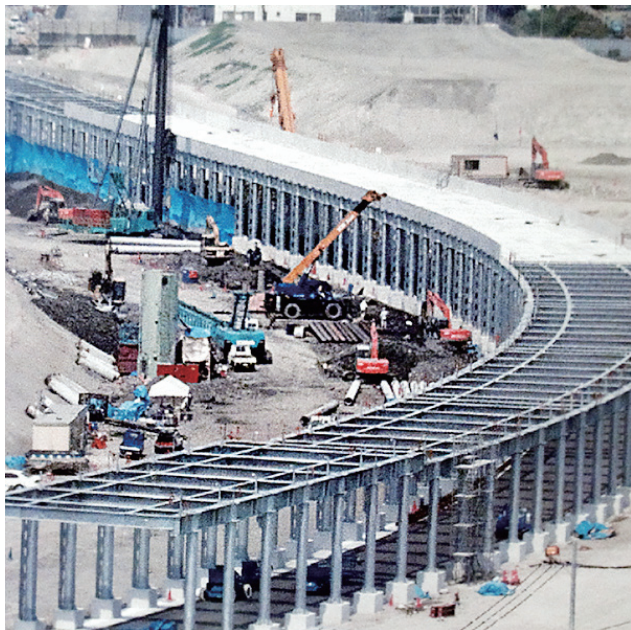


特殊鉄骨(公園)工事

Achievement

実績一覧

鉄構事業



JR ゆめ咲線架構製作



道路橋製作架替工事



運動公園照明鉄塔



防波堤建造 合板セル

Achievement

実績一覧

鉄構事業



道路交付全交通安全工事



照明鉄塔製作



照明鉄塔製作



南港網取棧橋製作

Business Office

事業所一覧



吉福エンジニアリング株式会社 本店

〒641-0036 和歌山県和歌山市西浜 1660-212

アクセス：南海電車和歌山市駅より車で約 15 分

南海電車和歌山港駅より車で 5 分